

Comportements troublés et situations de crise chez l'enfant et l'adolescent : anticipation, gestion et postvention



association francophone de
psychologie et psychopathologie
de l'enfant et l'adolescent

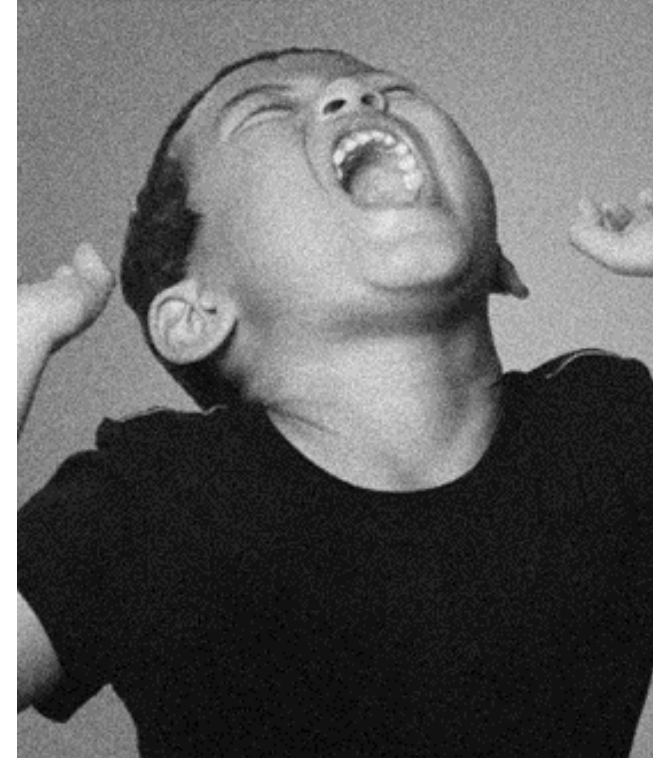
WEBINAIRE

Mardi 10 mai 2022

18h00 – 19h00

Avec

Stéphane Sarazin et Olivier Mayette





Mardi 10 mai 2022

**Webinaire enregistré pour accès en replay le lendemain.
Le pdf du support Powerpoint également disponible en ligne sur
www.appea.org**

Rappel : nous ne pouvons pas délivrer d'attestation de formation ou de suivi pour ce format de webinaire gratuit. Notre conseil, si nécessaire pour votre service, votre CPF ou votre employeur : enregistrer le mail info de connexion et faire une capture d'écran durant le webinaire.



Mardi 10 mai 2022

**Vos remarques, vos commentaires et vos questions aux
intervenants à écrire dans le volet Discussion.**

**Reprise ou synthèse faite par
Vincent, Théodore, Katia ou Georges
et présentée en 2^{ème} partie après les exposés courts**

Si vous voulez être lu par toutes les personnes connectées,
merci de bien cocher Envoi à tous avant de cliquer

Comportements troublés et situations de crise chez l'enfant et l'adolescent : anticipation, gestion et postvention



association francophone de
psychologie et psychopathologie
de l'enfant et l'adolescent

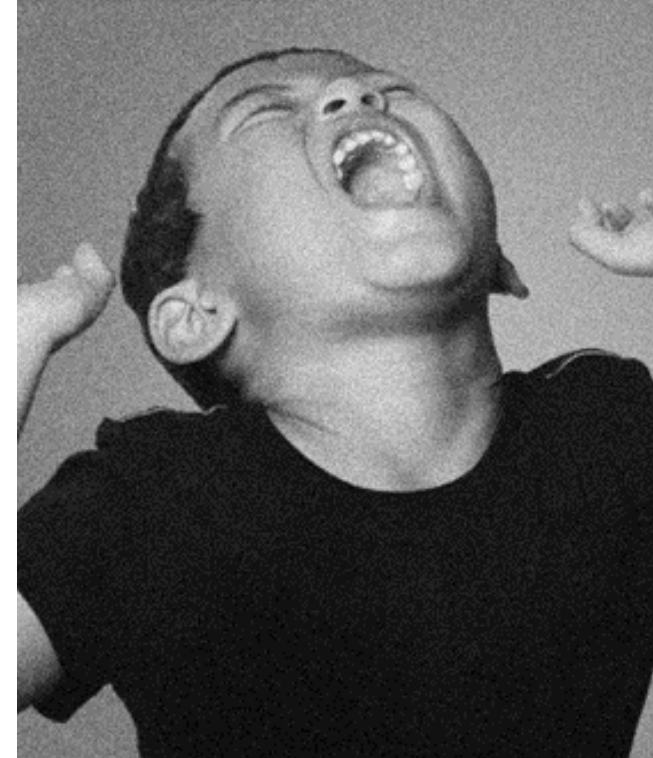
WEBINAIRE

Mardi 10 mai 2022

18h00 – 19h00

Avec

Stéphane Sarazin et Olivier Mayette





Samy 5 ½ ans 1^{er} jour à l'ITEP

Arrive caché sous le pull de sa mère

Part courir dans les couloirs .

Gifles & Insultes



- Considérer les comportements comme des manifestations de l'état psychique
- Que veut-il nous dire à travers l'acte qu'il pose
- Tenter de comprendre les actes afin de les prendre en compte
- Poser le cadre, amener un surmoi symbolique afin de les contenir, les sécuriser ...
- Autoriser à déposer de manière adaptée socialement tout en effectuant un travail d'élaboration psychique



Clara 11 ans

En atelier pédago-éducatif en forêt

Comportement et propos inappropriés , ramené au centre

Insultes se poursuivent

réponse en second degré ... inactive

réponse avec l'humour ... inactive

Temps de réflexion en équipe pluridisciplinaire

réponse en jouant avec dimension symbolique

Décaler la réponse en faisant « un pas de côté »

Différer la réponse afin de se décaler des affects





Handicap ou pas ?

Ces jeunes

- ne portent pas de stigmata
- suscitent peu d'empathie
- on pense qu'ils le font exprès
- on pense qu'il s'agit d'une carence éducative

Comportements difficiles

Volonté de s'opposer

Acte produit consciemment



≠

Troubles du comportement

Mécanisme de défense

impossibilité de faire autrement



❖ **La Fréquence**

❖ **La Durée**

❖ **L'Intensité**

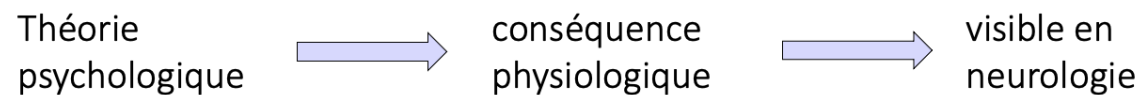
❖ **La constance**



Comportements troublés

- ❑ Une nosographie complexe
- ❑ Des références théoriques différentes
 - Soit des troubles ... on les rééduque
 - Soit des symptômes ... comprendre ce qui les génèrent
- ❑ L'EN parle
 - « élève à comportement hautement perturbateur »
 - « élève à difficulté d'expression comportementale »

Hypothèse sur l'origine de ces comportements troublés





L'accompagnement

Notre positionnement

Préventions centrées sur les besoins

Anticipation et gestion des situations de crises

La postvention

Lien avec les familles & les partenaires



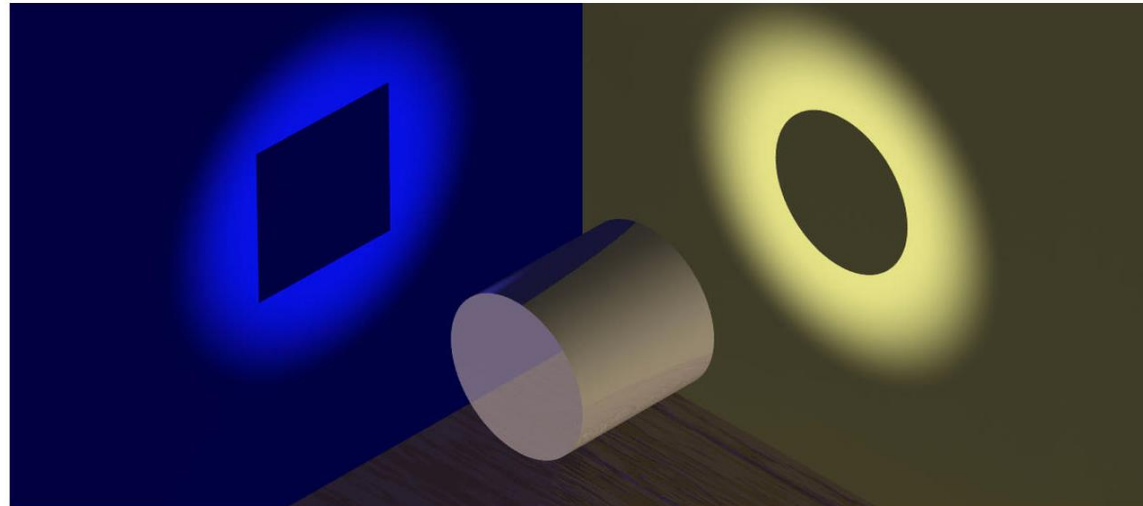
Positionnement

Des postures et des attitudes singulières et professionnelles

Faire « un pas de côté » afin d'amener à des réponses différentes

Capacité à « lire » les comportements. Les comprendre afin de les prendre en compte.

Importance du cadre, de la communication verbale, para et non verbale, du symbolique



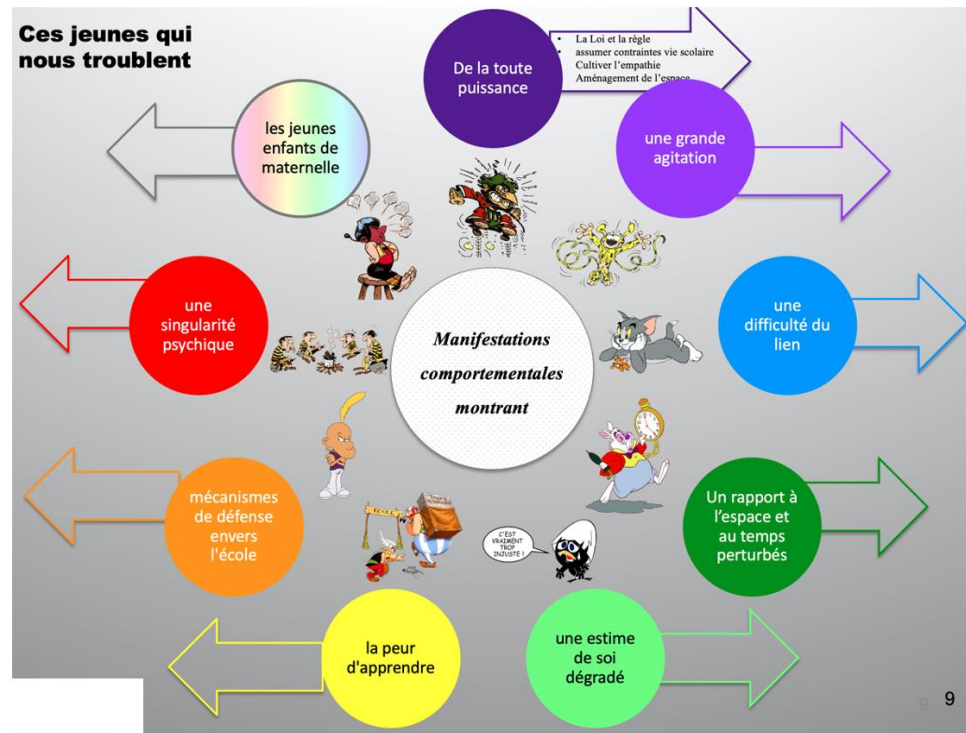
Ces jeunes ont souvent des comportements contre-intuitifs.

Ce qui peut fonctionner avec d'autres jeunes, peut s'avérer contre-productif avec eux.



Prévention

Outil expérientiel d'aide à la pensée qui part des observables et propose des outils « psychopédagogiques »

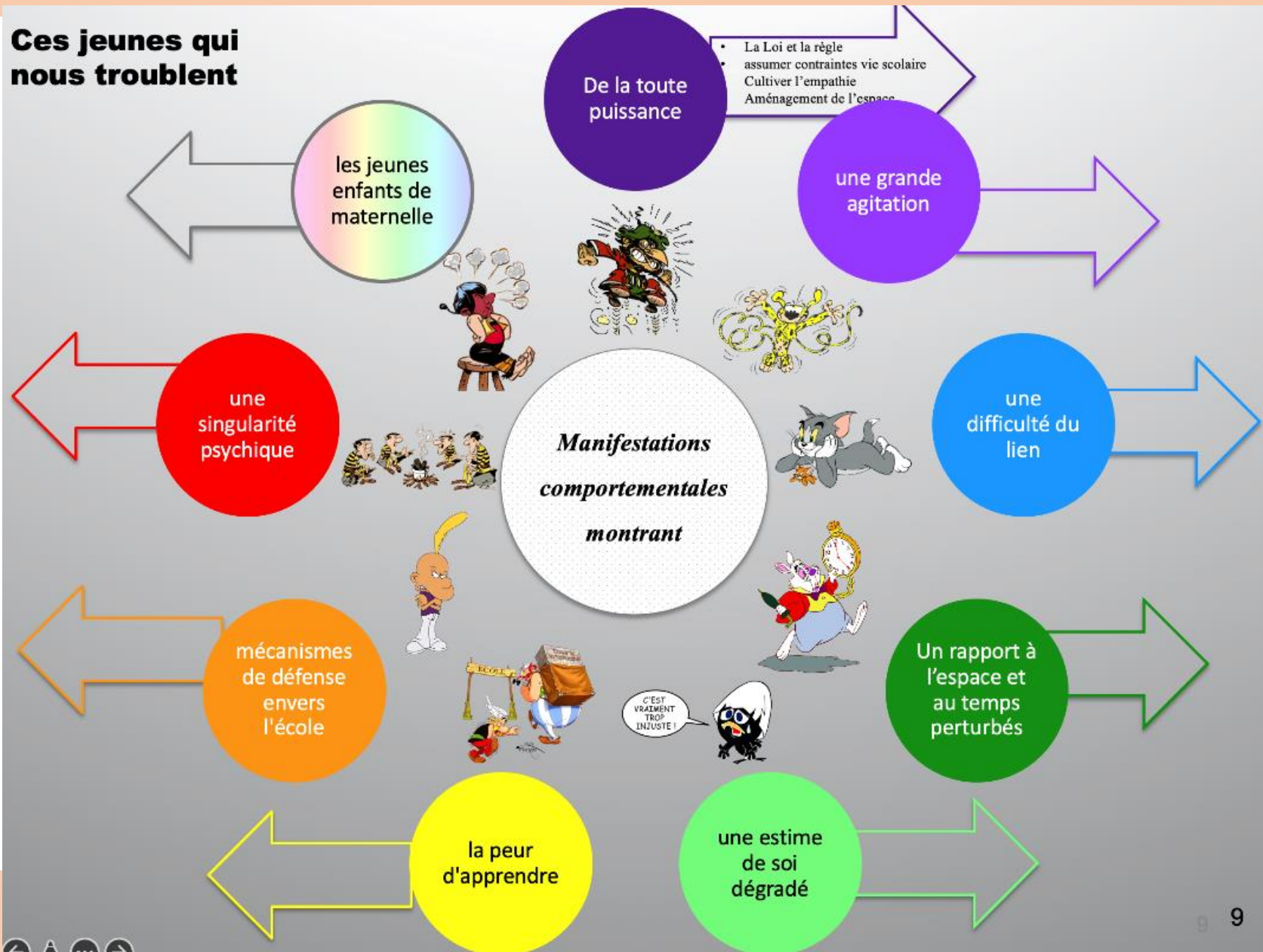


« Ce que tu fais pour moi, si tu le fais sans moi, tu le fais contre moi. » GANDHI

Comportements troublés et situations de crise chez l'enfant et l'adolescent



Ces jeunes qui nous troublent





Prévention

Tom

Attire l'attention

Recherche les situations duelles

Une seule adulte est investie de l'autorité et de la confiance

Recherche permanente d'exclusivité

Il n'a pas acquis la capacité à être seul au milieu des autres

Impossible de se séparer de son tel

Répond instantanément aux nombreux messages de sa mère

Impossible de dormir à l'internat bien qu'il en a la volonté





Action

Une compréhension des « passages par l'acte » forte de 26 champs théoriques différents

La cascade de l'agir

- Des stades de cpt aisément identifiables
- Anticiper des réponses possibles à chaque stades
- Protocoliser les réponses
- Objectif : éviter que le jeune n'atteigne le stade suivant
- Objectif : sécuriser le professionnel



Action

Une compréhension des « passages par l'acte » forte de 26 champs théoriques différents

La cascade de l'agir

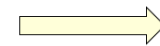
- Des stades de cpt aisément identifiables
- Anticiper des réponses possibles à chaque stades
- Protocoliser les réponses
- Objectif : éviter que le jeune n'atteigne le stade suivant
- Objectif : sécuriser le professionnel

Cascade de l'agir

Indicateurs

Ajustements

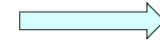
Niveau 1
Cpt ordinaire



Actions de prévention



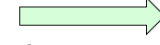
Niveau 2
Début d'agitation



*Détourner
Rediriger*



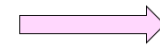
Niveau 3
Perte de rationalité



*isoler
espaces spécifiques*



Niveau 4
Risque imminent



*désengagement
maintien*



Postvention

Ordonnance du 2 février 1945 relative à l'enfance délinquante révisée par la circulaire du garde des sceaux du 11 mars 1993

**« Proclame la prééminence de l'éducatif sur le répressif » ...
« se réparer en réparant »**

Punition / Sanction

Bernard DEFRANCE

Violence institutionnelle

Stanislas TOMKIEWITCH

Prévention / répression

Alain ROUCOULE

Sanction / réparation

Rémi PUYUELO

Don / contre don

Marcel MAUSS, Pierre KAMMERER

Dispositif anti-effacement

Maurice BERGER

Différer & tiercer

Rémi PUYUELO & Alain ROUCOULE



Familles & Partenaires

Les familles

Une attention et un dialogue sur

- Leur vécu
- Leur quotidien
- Leur regard sur les institutions
- Leurs attentes



Familles & Partenaires

Les familles

Une attention et un dialogue sur

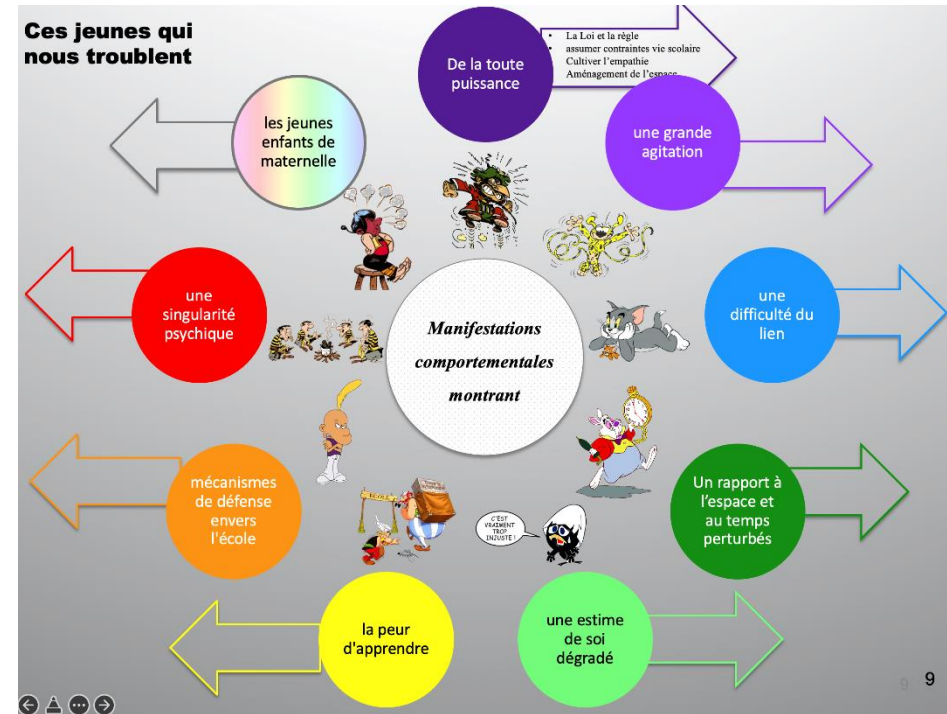
- Leur vécu
- Leur quotidien
- Leur regard sur les institutions
- Leurs attentes

Les partenaires

- ✓ Co-construction des projets
- ✓ Acculturation réciproque
 - Langage et références spécifiques
 - Fonctionnement des institutions sous tutelle de ministères différents
 - Objectifs / missions / contraintes respectives



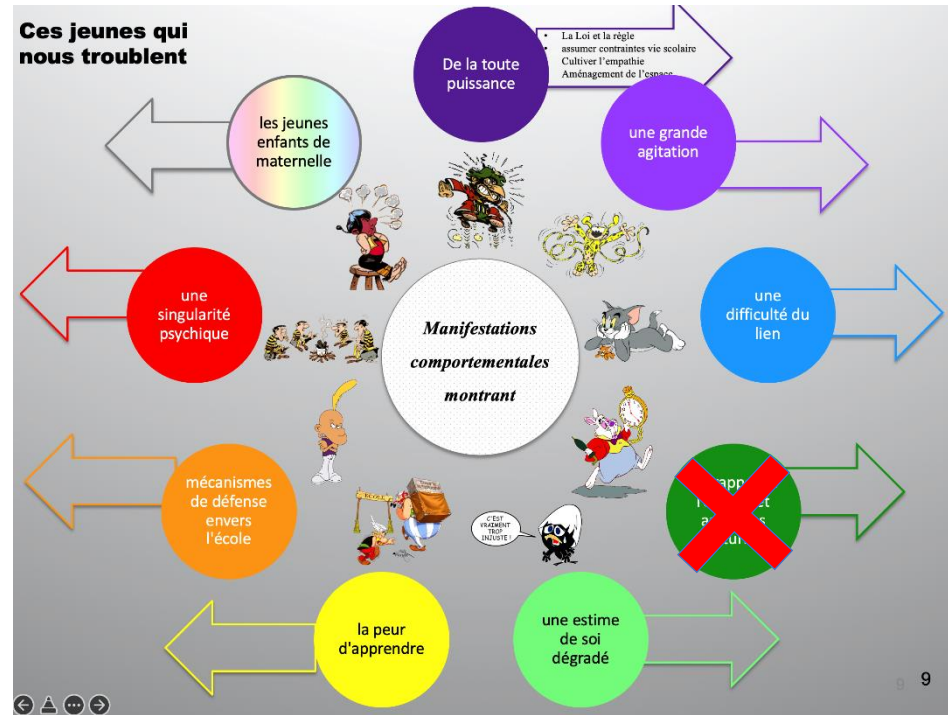
S'acculturer : qu'est-ce que l'Ecole ?





S'acculturer : qu'est-ce que l'Ecole ?

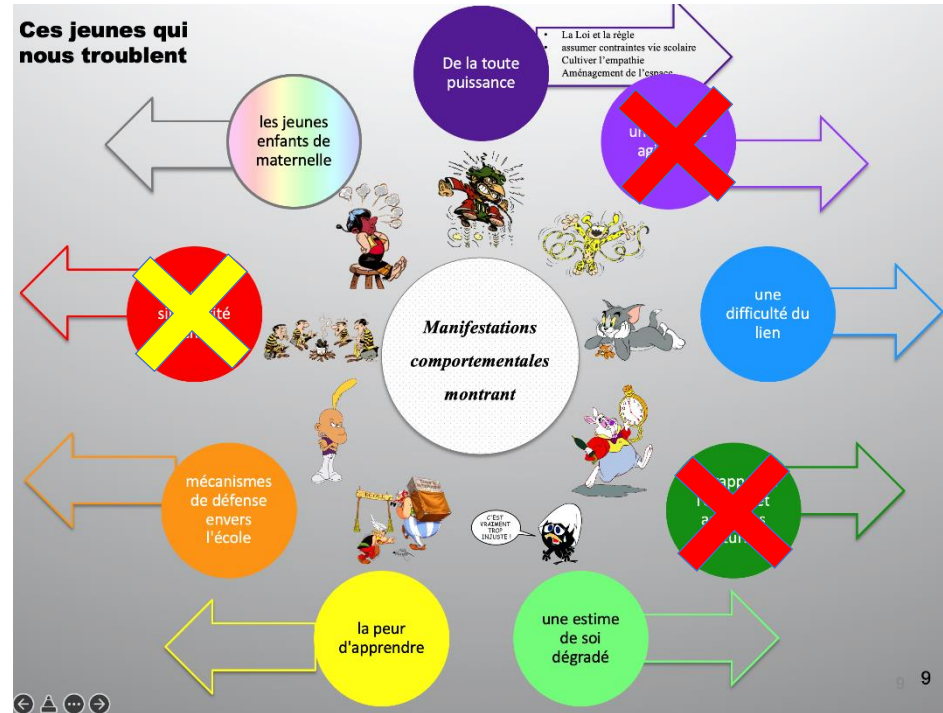
Un cadre
Spatio-temporel





S'acculturer : qu'est-ce que l'Ecole ?

Un cadre
Spatio-temporel
qui exige un important autocontrôle :
physique
et psychologique



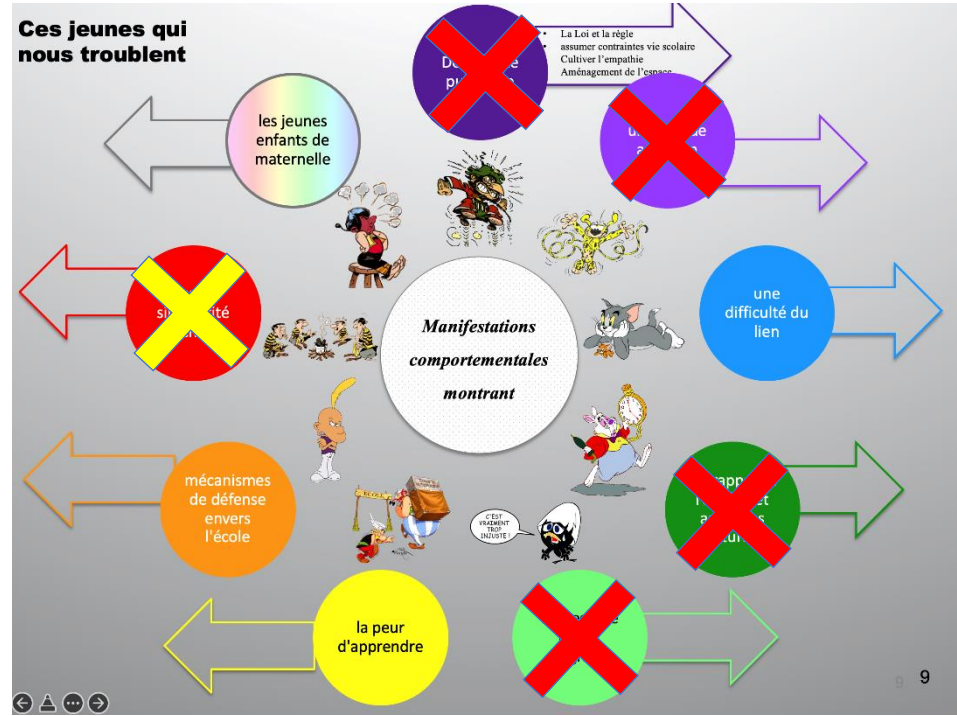


S'acculturer : qu'est-ce que l'Ecole ?

Un cadre
Spatio-temporel

qui exige un important autocontrôle :
physique
et psychologique

où l'on doit pour apprendre affronter:
le doute et l'incertitude
L'échec





S'acculturer : qu'est-ce que l'Ecole ?

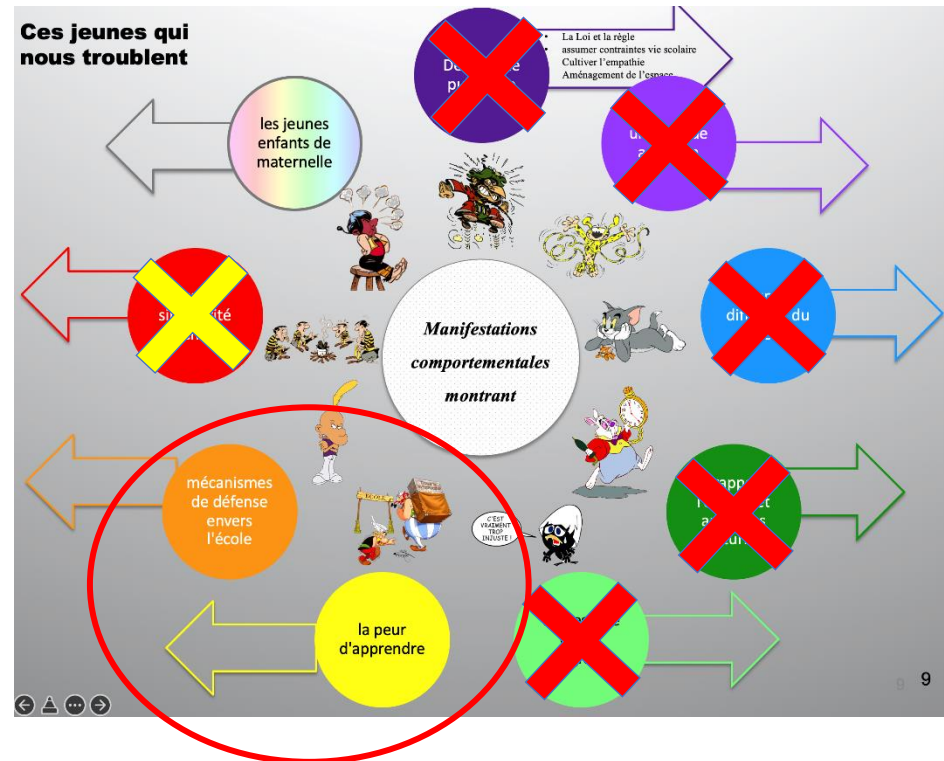
Un cadre

Spatio-temporel

qui exige un important autocontrôle :
physique
et psychologique

où l'on doit pour apprendre affronter:
le doute et l'incertitude
L'échec

Un endroit où l'on apprend :
Au milieu des pairs
Avec des adultes inconnus





S'acculturer : l'élève VS l'enfant

A l'Ecole les enseignants gardent culturellement leurs distances avec les conditions de vie des élèves

Et considèrent la vie psychologique de ceux-ci comme une question familiale



S'acculturer : l'élève VS l'enfant

A l'Ecole les enseignants gardent culturellement leurs distances avec les conditions de vie des élèves

Et considèrent la vie psychologique de ceux-ci comme une question familiale

et médicale...

Médicalisation de l'échec scolaire ?





S'acculturer : l'élève VS l'enfant

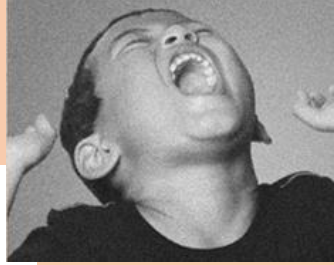
Mais avant tout un élève est un enfant en permanence pris dans un collectif d'enfants/d'adolescents.

Il y présente des comportements en rapport avec le collectif.

Là où l'enfant à soigner est un patient particulier

le plus souvent observé en individuel ou en tout petit groupe .





S'acculturer : dépasser le « C'est bien beau tout ça mais moi j'ai pas que lui, je fais comment avec les 26 autres ? »

« Réparer l'échec de l'école, tel devient le pouvoir exorbitant attribué au psychologue clinicien, pouvoir dont la mise en échec viendra confirmer le pédagogue du bien-fondé de ses résistances »

J.Filloux (1983)





S'acculturer avec l'Ecole : partenariat

Les partenaires

- ✓ Co-construction des projets
- ✓ Acculturation réciproque
 - Langage et références spécifiques
 - Fonctionnement des institutions sous tutelle de ministères différents
 - Objectifs / missions / contraintes respectives



S'acculturer avec l'École : partenariat

Les partenaires

- ✓ Co-construction des projets
- ✓ Acculturation réciproque
 - Langage et références spécifiques
 - Fonctionnement des institutions sous tutelle de ministères différents
 - Objectifs / missions / contraintes respectives

-
- Se positionner en Équipe de Suivi de la Scolarité (ESS)



S'acculturer avec l'Ecole : partenariat

Les partenaires

✓ Co-construction des projets



- Se positionner en Équipe de Suivi de la Scolarité (ESS)

✓ Acculturation réciproque

- Langage et références spécifiques



- Méconnaissances de la psychologie y compris du développement
- Le secret médical

- Fonctionnement des institutions sous tutelle de ministères différents

- Objectifs / missions / contraintes respectives



S'acculturer avec l'Ecole : partenariat

Les partenaires

✓ Co-construction des projets



- Se positionner en Equipe de Suivi de la Scolarité (ESS)

✓ Acculturation réciproque

- Langage et références spécifiques



- Méconnaissances de la psychologie y compris du développement
- Le secret médical

- Fonctionnement des institutions sous tutelle de ministères différents



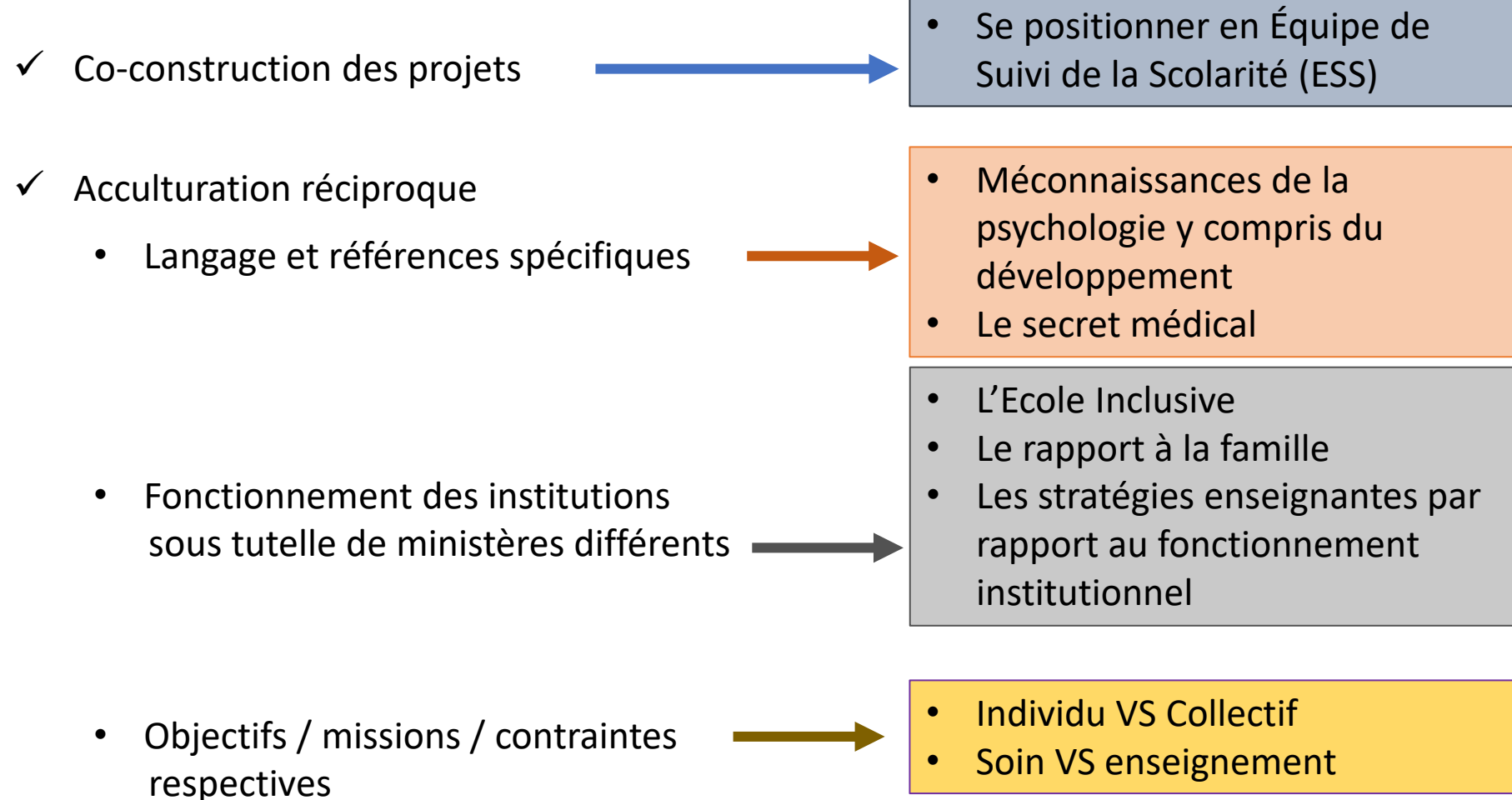
- L'Ecole Inclusive
- Le rapport à la famille
- Les stratégies enseignantes par rapport au fonctionnement institutionnel

- Objectifs / missions / contraintes respectives



S'acculturer avec l'École : partenariat

Les partenaires





S'acculturer avec l'Ecole

Co-construire un « *environnement capacitant* » pour les élèves aux comportements troublés



Ecole Saint-Claude, Québec



Bibliographie

- Serge BOIMARE** « *Ces enfants empêchés de penser* » Dunod 2^{ème} édition octobre 2018
- Guillaume BRONSARD** « *Ces adolescents dits incasables* » congrès AIRe champ social décembre 2018
- Nicole CATHELIN** « *Ces adolescents qui évitent de penser* » ERES 2011
- Maurice CORCOS** « *La terreur d'exister* » Dunod (2009) 2013
- Serge HEUZE** « *Comment apporter des soins à des jeunes qui ne peuvent pas le supporter ?* »
p97-150 in De nouvelles pratiques d'accompagnement Nîmes Champ Social 2016
- Philippe JEAMMET** « *Quand nos émotions nous rendent fous* » Paris Odile Jacob 2017
- Bruno EGRON & Stéphane SARAZIN** « *Troubles du comportement en milieu scolaire* » Retz octobre 2018



FORMATIONS 2022

***Troubles du comportement :
accompagnement, adaptation et scolarisation***

***avec Stéphane Sarazin
et des formatrices et formateurs associé(e)s***

2 jours en DISTANCIEL

**23 et 24 juin - 5 et 6 octobre - 9 et 10 novembre
et en PRÉSENTIEL**

pour formation intra auprès des équipes



WEBINAIRE

Mardi 24 mai 2022

18h00 - 19h00

***L'intelligence avec l'UDN-3 :
évaluation de la pensée logique***

Avec

**Louis-Adrien Eynard
et Corinne Bernardeau**

Psychologues, co-auteurs de l'UDN-3 (HOGREFE Editions)